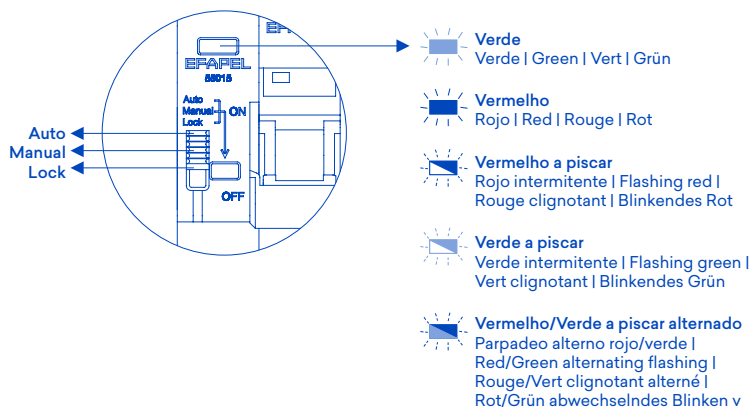
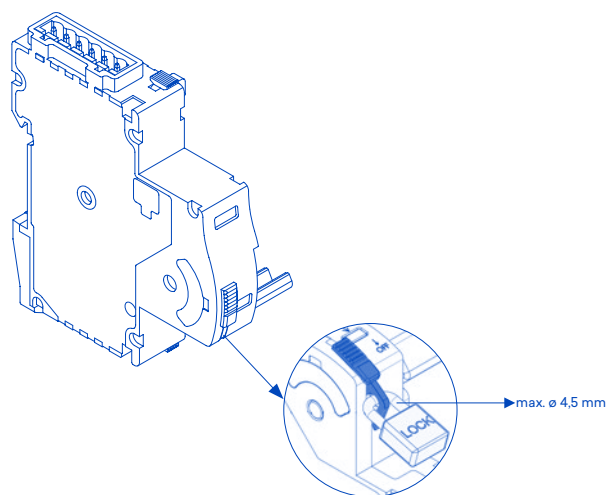
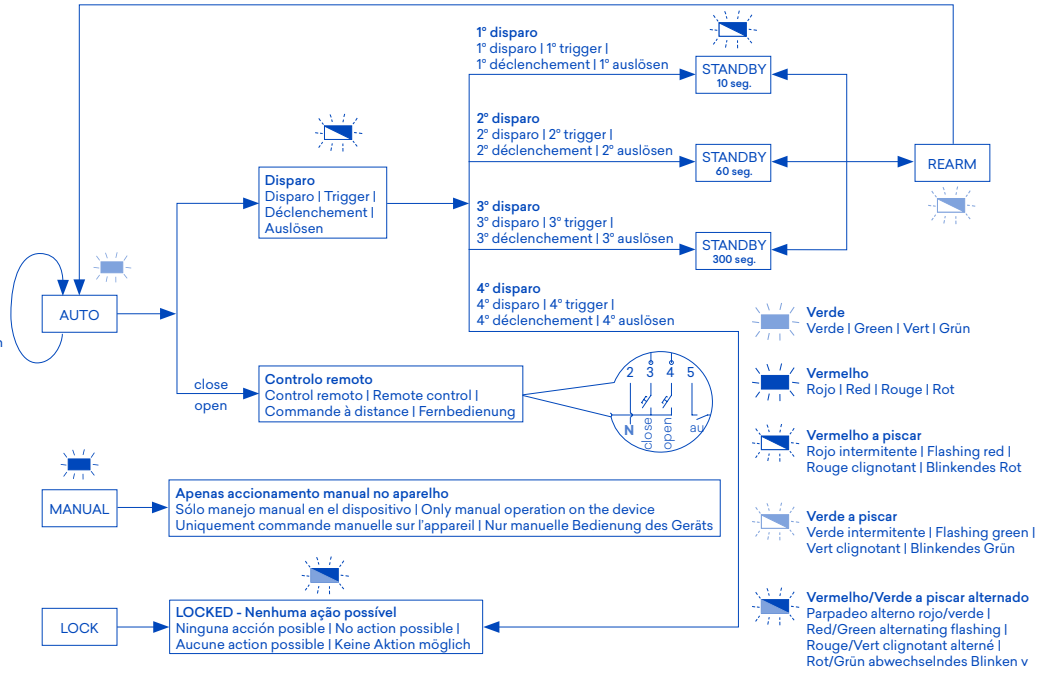
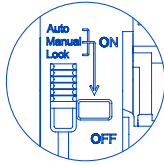


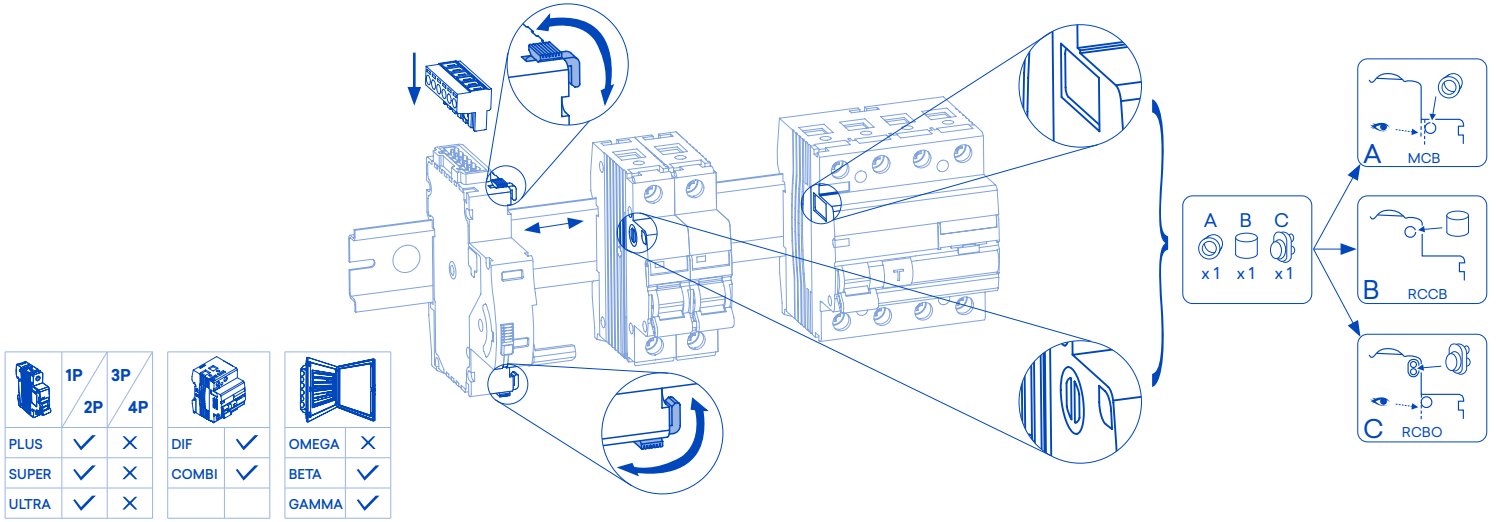
LEGENDA | LEYENDA | LEGEND | LÉGENDE | LEGENDE

CARACTERÍSTICAS | CARACTERÍSTICAS | CHARACTERISTICS | CARACTÉRISTIQUES | EIGENSCHAFTEN

Eléctricas Electrical Électriques Elektrisch	Tensão nominal Tensión nominal Rated voltage Tension nominale Nennspannung	230 V ~
	Frequência Frecuencia Frequency Fréquence Frequenz	50/60 Hz
	Consumo em funcionamento Consumo en funcionamiento Consumption in operation Consommation en fonctionnement Verbrauch im Betrieb	1,5 VA
	Isolamento Aislamiento Isolation Isolement Isolation	4000 V ~ / min.
	Tempo de rearme Tiempo de reinicio Restart time Temps de réenclenchement Zurücksetzen der Zeit	≤ 1,5 seg.
	Número de rearmes Número de reinicios Number of restarts Nombre de réenclenchement Anzahl der Zurücksetzungen	3
	Intervalo até ao rearme Intervalo hasta el reinicio Interval until restarts Intervalle entre réenclenchement Intervall bis zum Zurücksetzen	10, 60, 300 seg.
Mecânicas Mechanics Mécaniques Mechanik	Temperatura de referência Temperatura de referencia Reference temperature Température de référence Referenztemperatur	30 °C
	Temperatura ambiente Temperatura ambiente Ambient temperature Température ambiante Zimmertemperatur	-25 °C – +55 °C
	Temperatura de armazenamento Temperatura de almacenamiento Storage temperature Température de stockage Lagertemperatur	-40 °C – +70 °C
Instalação Installation Installation Installation	Humidade Humedad Humidity Humidité Luftfeuchtigkeit	95 %
	Tipo de ligações Tipo de conexiones Connection type Type de connexions Type der verbindungen	Cabo Cable Cable Câble Kabel
	Secção (rígido/flexível) Sección (rígida/flexible) Section (rigid/flexible) Section (rigide/flexible) Abschnitt (starr/flexibel)	≤ 2,5 mm²
	Máximo de aperto Apriete máximo Maximum tightening Serrage maximum Maximaler anzug	0,4 Nm

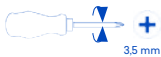
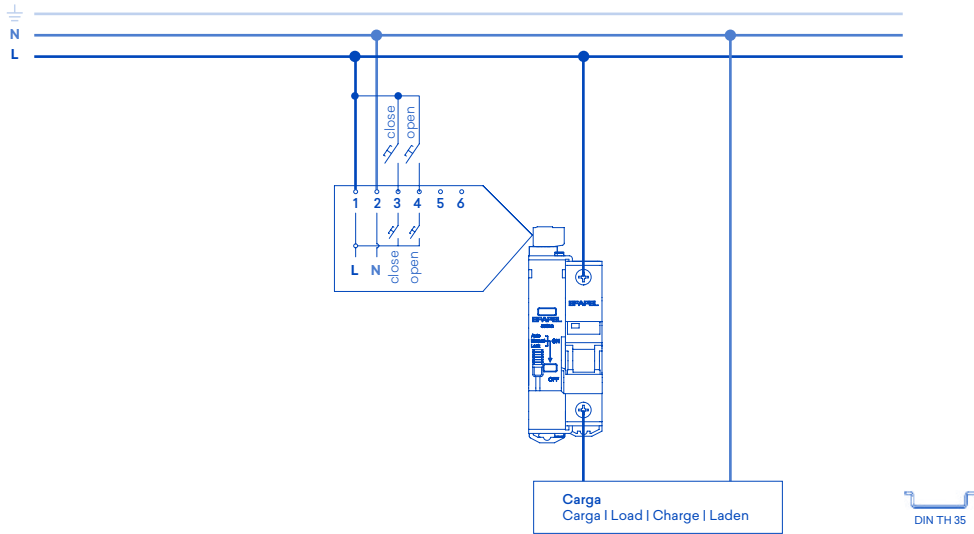
Se o tempo sem disparos > 15 min. - Reset Contadores
 Si el tiempo sin disparos > 15 min. - Restablecer contadores
 If the time without trigger > 15 min. - Reset Counters
 Si le temps sans déclenchement > 15 min. - Réinitialiser les compteurs
 Wenn die Zeit ohne Auslösung > 15 Minuten beträgt - Zähler zurücksetzen



ESQUEMA DE MONTAGEM | ESQUEMA DE MONTAJE | MOUNTING DIAGRAM | SCHÉMA DE MONTAGE | EINBAUPLAN



ESQUEMA DE LIGAÇÃO | ESQUEMA DE CONEXIÓN | WIRING DIAGRAM | SCHÉMA DE CONNEXION | SCHALTPLAN



A EFAPEL reserva o direito de modificar este documento ou os produtos nele contidos sem aviso prévio. Em caso de dúvida, contacte a EFAPEL.

EFAPEL se reserva el derecho de modificar este documento o de los productos contenidos en él sin previo aviso. En caso de dudas, por favor póngase en contacto con EFAPEL.

EFAPEL reserves the right to modify this document or the products contained in it without notice. If in doubt please contact EFAPEL.

EFAPEL se réserve le droit de modifier ce document ou les produits qui y figurent sans préavis. En cas de doute, veuillez contacter EFAPEL.

EFAPEL behält sich das Recht vor, das vorliegende Dokument oder die in ihm enthaltenen Produkte ohne Vorwarnung zu ändern. Bei Fragen, kontaktieren Sie bitte EFAPEL.